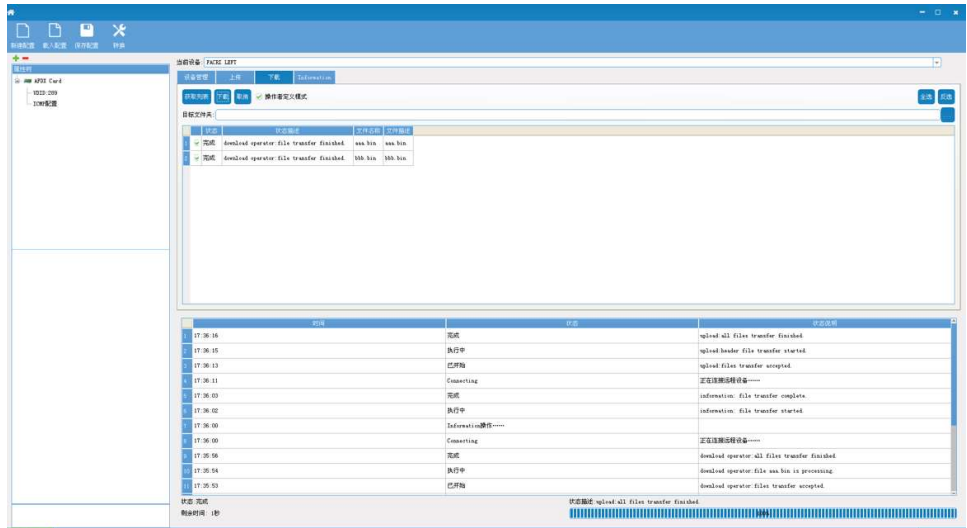


- 6 ARINC664 总线产品
- 6 ARINC664 终端网卡
- 8 ARINC664 终端 IP Core
- 10 ARINC664 交换机
- 12 ARINC664 交换机 IP Core
- 14 ARINC664 网络分析仪
- 16 ARINC664 数据记录仪
- 18 ARINC664 远程数据集中器
- 20 ARINC664 信号切换器
- 22 FC-AE-ASM 总线产品
- 22 FC-AE-ASM 终端网卡
- 24 FC-AE-ASM 终端 IP Core
- 26 FC-AE-ASM 交换机
- 28 FC-AE-ASM 网络分析仪
- 30 ARINC818 总线产品
- 30 ARINC818 数据卡
- 32 ARINC818 发送盒 (A2D)
- 34 ARINC818 接收盒 (D2A)
- 36 IMA 仿真开发平台
- 38 ARINC429 总线产品
- 38 ARINC429 接口卡
- 40 1553B 总线产品
- 40 1553B 接口卡
- 42 接口转接卡
- 42 PMC-CPCI 转接卡
- 43 PMC-PCI 转接卡
- 44 XMC-PCIE 转接卡
- 45 XMC-PXIe 转接卡
- 46 软件产品
- 46 总线仿真测试平台软件
- 48 数字化图形界面设计软件
- 50 615A-Loader 配置加载软件
- 52 IMA 网络数字化负载分析与设计平台

615A-Loader 配置加载软件

FZ-615A Loader基于ARINC615A标准，为航电系统开发和操作人员提供的一款数据加载工具。软件实现了ARINC615A标准定义的各种操作，可用于ARINC664端系统加卸载配置表、目标机软件升级、维护信息获取等。



产品功能

- 支持 ARINC615A-1 和 615A-2 的所有操作，具体包括：
 - FIND 操作：获取目标机硬件设备标识符、类型名称、目标机硬件位置、制造商代码
 - 信息操作：获取目标机当前的设备信息。如目标机名称、目标机硬件序列号、软件名称、部件号
 - 上传操作：向目标机发送信息操作请求包，获取上传请求协议文件、上传文件清单，根据上传清单依次获取数据文件
 - 介质定义下载操作：向目标机发送介质定义下载请求包，根据下载头文件的内容获取目标机上的文件
 - 操作者定义下载操作：向目标机发送操作者定义下载请求包，从目标机发过来的文件列表中选择需要的数据文件下载至加载端
- 支持同时对多个目标机进行数据加卸载操作
- 快速查看上传、下载操作过程中的进度、状态、警告、错误等信息

产品特点

- 方便简洁：
 - 界面友好：支持 Windows XP/Vista/7/8/10 的操控界面，通信过程提供实时进度显示，提供多种状态信息
 - 操作简洁：FZ-615A Loader 软件界面简洁、操作简单，学习及维护成本低
- 稳定可靠：
 - 该产品与型号配套的加载端已经完成多次联通联调，功能实现完备
 - 采用稳健成熟的系统架构，经过多种各类测试，通过客户稳定验证

订货信息

产品名称	设备型号	模块说明	备注
615A Loader 配置加载软件	FZ-615A	符合 ARINC615A 规范的数据加载功能，包括上传、下载、信息获取以及设备管理功能	标准版